

100

pcs colorful LEDs, 20 of them are RGB LED flashing
db színes LED, amelyből 20 db RGB LED villog
ks farených LED, z ktorých 20 bliká
buc LED-uri colorate, din care 20 buc RGB LED-uri care clipesc
kom. LED dioda u boji od kojih 20 kom. RGB diodi trepte
kos. LED diod v barvi od katerih 20 kos. RGB diod utripa
barevných LED diod, z toho 20 blikajících RGB LED diod
LED diode u boji, 20 od njih treperi

S
SOMOGYI ELEKTRONIC®

home
by somogyi
Christmas lighting

LED CONNECTABLE, FLASHING LIGHT CHAIN • LED-ES SOROLHATÓ, VILLOGÓ FÉNYFÜZÉR • SPOJOVATELNÝ LED SVIETIACI REŤAZEC, BLIKAJÚCI • GHIRLANDĂ CU LEGARE ÎN SERIE CU LED-URI CARE CLIPESC • NIŽUĆI TREPTUĆI LED NIZ • NIZAJOĆI, UTRIPAJOĆI LED NIZ • PROPOJITELNÝ SVĚTELNÝ ŘETĚZ S BLIKAJÍCÍMI LED DIODAMI • LED KOJI SE MOŽE POVEZATI, SVJETLOSNI NIZ KOJI TREPERI

fig. 1. / 1. ábra / obraz 1. / Figura 1. / 1. skica / 1. skica / obraz 1.



fig. 2. / 2. ábra / obraz 2. / Figura 2. / 2. skica / 2. skica / obraz 2.



fig. 3. / 3. ábra / obraz 3. / Figura 3. / 3. skica / 3. skica / obraz 3.

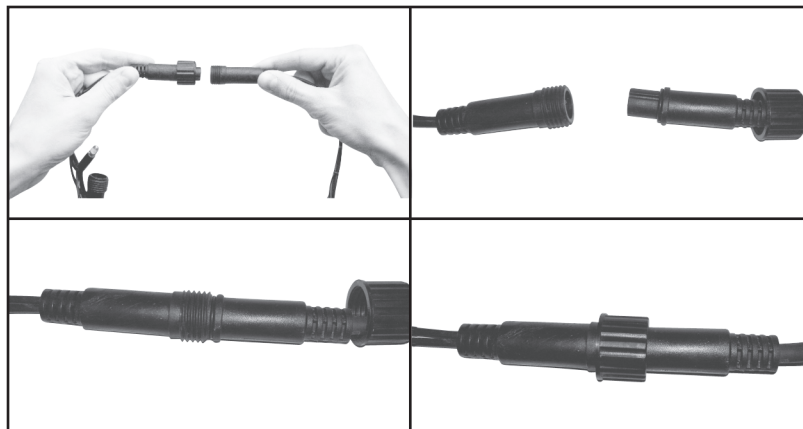
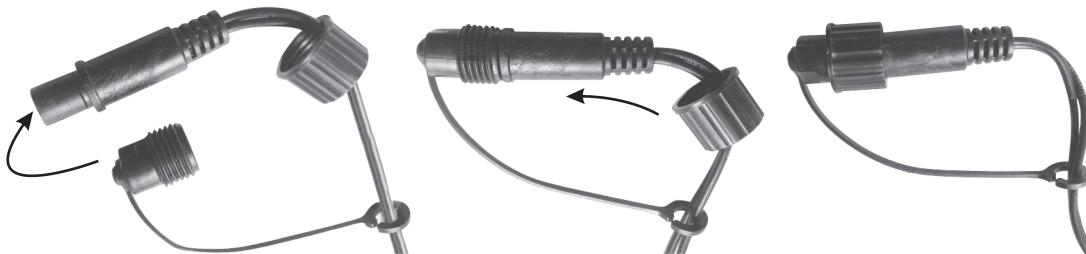


fig. 4. / 4. ábra / obraz 4. / Figura 4. / 4. skica / 4. skica / obraz 4.



EN • Waste equipment must be collected and disposed separately from household waste because it may contain components hazardous to the environment or health. Used or waste equipment may be dropped off free of charge at the point of sale, or at any distributor which sells equipment of identical nature and function. Dispose of the product at a facility specializing in the collection of electronic waste. By doing so, you will protect the environment as well as the health of others and yourself. If you have any questions, contact the local waste management organization. We shall undertake the tasks pertinent to the manufacturer as prescribed in the relevant regulations and shall bear any associated costs arising.

H • A hulladékká vált berendezést elkülönítetten gyűjtse, ne dobja a háztartási hulladékba, mert az a környezetre vagy az emberi egészségre veszélyes összetevőket is tartalmazhat! A használt vagy hulladékká vált berendezés térítésmentesen átadható a forgalmazás helyén, illetve valamennyi forgalmazónál, amely a berendezéssel jelleghőben és funkciójában azonos berendezést értékesít. Elhelyezheti elektronikai hulladék átételére szakosodott hulladékgyűjtő helyen is. Ezzel Ön védi a környezetet, embertársai és a saját egészségét. Kérdés esetén keresse a helyi hulladékkezelő szervezetet. A vonatkozó jogszabályban előírt, a gyártóra vonatkozó feladatokat vállaljuk, az azokkal kapcsolatban felmerülő költségeket viseljük. Tájékoztatás a hulladékkezelésről: www.somogyi.hu

SK • Výrobok nevyhadzujte do bežného domového odpadu, separujte oddelene, lebo môže obsahovať súčiastky nebezpečné na životné prostredie alebo aj na ľudské zdravie! Za účelom správnej likvidácie výrobku odovzdajte ho na mieste predaja, kde bude prijatý zdarma, respektíve u predajcu, ktorý predáva identický výrobok vzhľadom na jeho ráz a funkciu. Výrobok môžete odovzdať aj miestnej organizácii zaoberajúcej sa likvidáciou elektroodpadu. Tým chránite životné prostredie, ľudské a teda aj vlastné zdravie. Prípadné otázky Vám zodpovie Váš predajca alebo miestna organizácia zaoberajúca sa likvidáciou elektroodpadu.

RO • Colectați în mod separat echipamentul devenit deșeu, nu-l aruncați în gunoiera menajer, pentru că echipamentul poate conține și componente periculoase pentru mediul înconjurător sau pentru sănătatea omului! Echipamentul uzat sau devenit deșeu poate fi predat nerambursabil la locul de vânzare al acestuia sau la toți distribuitorii care au pus în circulație produse cu caracteristici și funcționalități similare. Poate fi de asemenea predat la punctele de colectare specializate în recuperarea deșeurilor electronice. Prin această protejare mediul înconjurător, sănătatea Dumneavoastră și a semenilor. În cazul în care aveți întrebări, vă rugăm să luați legătura cu organizațiile locale de tratare a deșeurilor. Ne asumăm obligațiile prevederilor legale privind producătorii și suportăm cheltuielile legate de aceste obligații.

SRB-MNE • Uredjaje kojima je istekao radni vek sakupljajte posebno, ne mešajte ih sa komunalnim otpadom, to oštećuje životnu sredinu i može da naruši zdravlje ljudi i životinja! Ovakvi se uređaji mogu predati na reciklažu u prodavnicama gde ste ih kupili ili prodavnicama koje prodaju slične proizvode. Elektronski otpad se može predati i određenim reciklažnim centrima. Ovim štite okolinu, svoje zdravlje i zdravlje svojih sunarodnjaka. U slučaju neodumica kontaktirajte vaše lokalne reciklažne centre. Prema važećim propisima prihvatamo i snosimo svu odgovornost.

SLO • Napravam katerim je potekla življenjska doba zbirajte posebej, ne jih mešati z ostalimi gospodinjstskimi odpadki. To onesnažuje življenjsko sredino in lahko vpliva in ogroža zdravje ljudi in živali! Takšne naprave se lahko predajo za recikliranje v trgovinah kjer ste jih kupili ali trgovinah katere prodajajo podobne naprave. Elektronski odpadki se lahko predajo tudi v določenih reciklažnih. S tem ščitite okolje, vaše zdravje in zdravje vaših sunarodnjakov. V primeru dvoma kontaktirajte vaše lokalne reciklažne centre. Po veljavni predpisih se obvezujemo in nosimo vso odgovornost.

CZ • Přístroje, které již nebudete používat, shromažďujte zvlášť a tyto nevyhadzujte do běžného komunálního odpadu, protože mohou obsahovat látky nebezpečné pro životní prostředí nebo škodlivé lidskému zdraví! Nepotřebné nebo nepoužitelné přístroje můžete zdarma odvézt v místě distribuce, respektive u všech takových distributorů, kteří se zabývají prodejem zařízení, která mají stejné parametry a funkci. Odevzdat můžete i na sběrných místech určených ke shromažďování elektronického odpadu. Tak chráníte životní prostředí, své zdraví a zdraví ostatních. V případě jakéhokoli dotazu kontaktujte místní organizaci zabývající se zpracováním odpadu. Úlohy předepsané příslušnými právními předpisy vztahujícími se na výrobce vykonáváme a neseme s tímto spojené případné náklady.

HR-BIH • Uredjaji koji se odlazu u otpad se trebaju izdvojeno prikupljati, odvojeno od otpada iz kućanstva, jer mogu u sebi sadržati komponente koje su opasne po okoliš i ljudsko zdravlje! Korištenje ili uređaji koji se odlazu u otpad se besplatno mogu odnijeti na mjesto njihove distribucije, odnosno kod takvog distributera koji vrši prodaju uređaja istih karakteristika i funkcije. Mogu se odložiti i na deponijama koji su specijalizirani za odlaganje elektronskog otpada. Ovim Vi štite Vaš okoliš, Vaše i zdravlje drugih ljudi. Ukoliko imate pitanja, obratite se lokalnoj organizaciji za odlaganje otpada. Prihvaćamo na sebe zakonom određene obveze koje su propisane za proizvođače i sve troškove koji su u vezi s tim.



KSI 100F/M

100 x 3 V • 0,06 W

Σ 230 V ~ / 50 Hz • Σ 8 W

